

EXCLUSIVE

EXCLUSIVE

collection 2.0

SICHER

MODERN

HOCHWÄRMEGEDÄMMT

STABIL



Ihre *Traumhaustür*
für mehr *Wohnkomfort . . .*

RR
system

The background is an abstract composition of various shades of blue and white, resembling a watercolor or ink wash. A thin, dark horizontal line runs across the middle of the image, passing behind the text.

serie RK Hantüren



Ihre Traumhaustür
für mehr Wohnkomfort . . .

mit **viel**  hergestellt



Ihre Traumhaustür für mehr Wohnkomfort

Qualität, Sicherheit und Wärme

Immer häufiger denken wir an unsere Umwelt.

*Mit unseren Produkten wollen wir Ihnen die Möglichkeit geben,
auch entsprechend zu handeln, um damit die Umwelt zu schützen.*

Ihre Traum-Hauseingangstür im neuen **RK EVO SYSTEM**

Jeden Tag gehen Sie mehrmals durch die Haustür, hier begrüßen Sie auch Ihre Gäste. Die Haustür ist nicht nur die Visitenkarte ihres Hauses, es ist auch der Ausdruck Ihrer Persönlichkeit und Lebensart.



Wir denken an Morgen...

**Wir geben Ihnen höchste Qualität
und das Gefühl von Sicherheit.**

Hochwärmegedämmt -
heißt Energiekosten reduzieren !!!

RK 880 mit Seitenteil

Sie sollte stilvoll, elegant und funktionell sein. All das geben wir Ihnen mit unseren RK Modellen. Bei uns finden Sie eine breite Auswahl von Hauptmodellen, die dank unseres umfangreichen Sortiments an Ihre Wünsche und Erwartungen angepasst werden können.

UD 0,72

■ W/m²k

HOCHWÄRMEGEDÄMMT

Mit unserer Tür im RK EVO System erhalten Sie eine hochwärmegedämmte Aluminium - Haustür, die generell vom Gesetzgeber vorgeschriebene hohe Wärmedämmung heißt für Sie einfach weniger Wärme und Energieverlust und damit verbunden weniger Energiekosten.

Schon mit unserer Standard - Glasfalzfüllung in 44 mm Stärke und 3-fach Wärmeverglasung sowie zusätzlicher Isolierung der Dämmzonen werden die Anforderungen der Energiesparverordnung (EnEV) 2009, die am 01. 10. 2009 in Kraft getreten sind, voll erfüllt.



MODELL RK 170



Wichtig : Nutzen Sie zusätzliche Fördergelder für Ihren Neubau oder Sanierung.

Informationen erhalten Sie unter

www.kfw-foerderbank.de.

Oder direkt bei Ihrer Bank.

NEUHEIT
Neuheit!

RK SYSTEM PREMIERE
ab 01.10.2013 lieferbar.

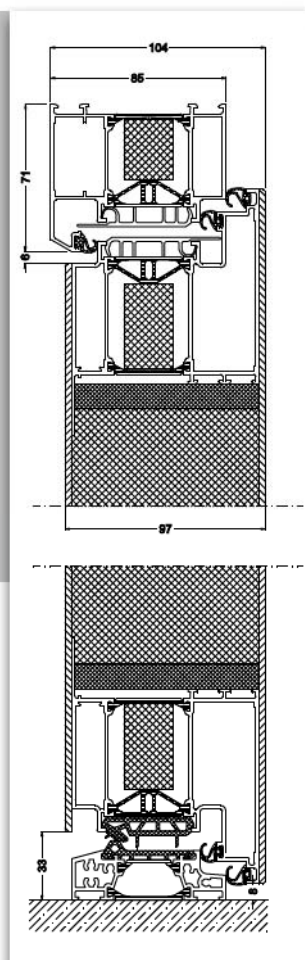


RK PREMIUM
ULTRAPASSIV

Ud Wert ab *0,67*

Einzartige Vorteile für noch mehr Wohnkomfort und Energieersparnis

- Haustür-Gesamtbreite von **104mm** (innen und außen fügelüberdeckend)
Füllung mit einer Gesamtstärke von **97mm**.
- **3** Dichtungsebenen
- **4 fach** – Wärmeschutzverglasung VSG 6mm / Float beschichtet / Ornamentglas oder Motivverglasung/
Float beschichtet mit warmer Kante Ug 0,3 W/m²K (Glasdicke 84mm)
- innen und außen **3mm** Aluminium Deckschicht
- Verkleidung im Blendrahmen und Türflügel – **einzigartiges Design**, keine sichtbare Verschraubung, pflegeleichte Reinigung der Profilalzräume mit Polyurethan Einsatz im Rahmen- und Flügelprofilen
- **3** verdeckt- liegende DR. Hahn VL Bänder.



**Details machen die Idee sichtbar.
Auch wenn sie selbst unsichtbar
bleiben.**



ES 2440

3 –teiliges Dr. Hahn VL-Band
– verdeckt liegend in EV 1
silberfarbig

Einzartige Vorteile:
Die Ästhetik des Unsichtbaren.

- höchste Verarbeitungsgüte
- lichter Durchgang: 100%
- verstellbar in 4 Richtungen
- unsichtbare Bechlagsteile
- optimale Sicherheit
- absolut wartungsfrei

UNSERE PROFILSYSTEME

RK STANDARD



Einsatzfüllung

- Türfüllung aus Aluminium 44 mm Gesamtstärke
- 3-fach Wärmeschutzglas VSG 6mm/Ornamentscheibe/Float 4mm mit warmer Kante Ug 0,7 W/m²K
- Ud-Wert = 0,95 W/m²K

RK MODERN



1-seitig flügelüberdeckend außen

- Türfüllung aus Aluminium 44 mm Gesamtstärke
- 3-fach Wärmeschutzglas VSG 6mm/Ornamentscheibe/Float 4mm mit warmer Kante Ug 0,7 W/m²K
- Ud-Wert = 0,92 W/m²K

RK EXCLUSIVE



2-seitig flügelüberdeckend innen und außen

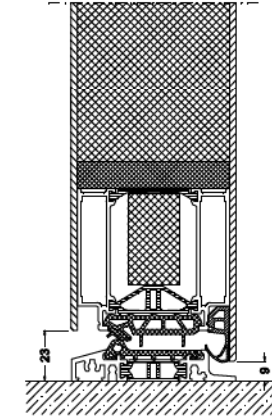
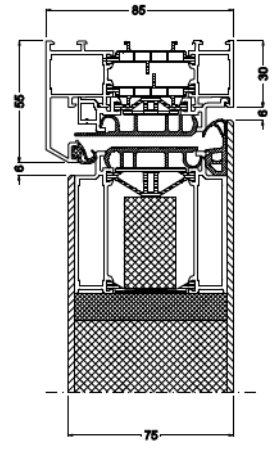
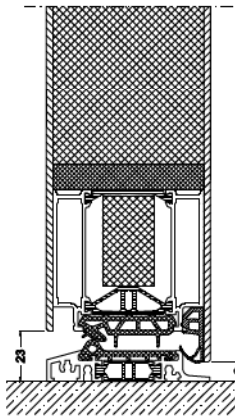
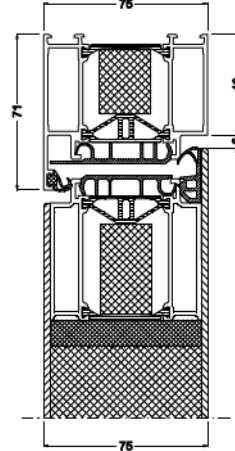
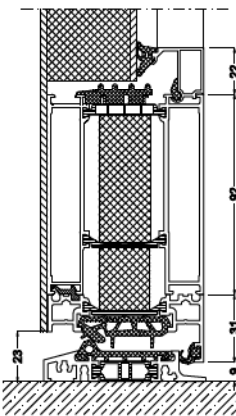
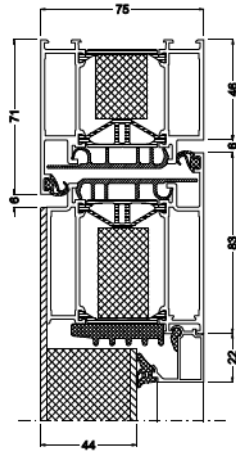
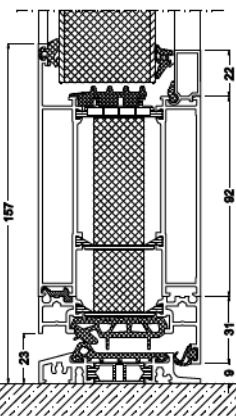
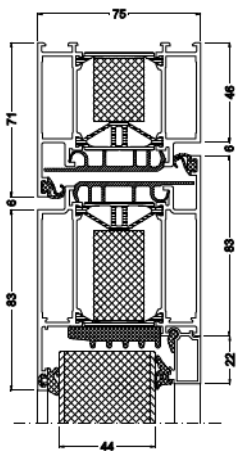
- Türfüllung aus Aluminium 75 mm Gesamtstärke
- 3-fach Wärmeschutzglas VSG 6mm/Ornamentscheibe/Float 4mm mit warmer Kante Ug 0,7 W/m²K
- Ud-Wert = 0,72 W/m²K
- Mit Rollenbändern*¹

RK EXCLUSIVE CLASSIC



2-seitig flügelüberdeckend innen und außen

- Türfüllung aus Aluminium 75 mm Gesamtstärke
- 3-fach Wärmeschutzglas VSG 6mm/Ornamentscheibe/Float 4mm mit warmer Kante Ug 0,7 W/m²K
- Ud-Wert = 0,72 W/m²K
- Mit Rollenbändern*¹



Unsere Ud-Werte wurden nach der Berechnungsbasis der DIN EN ISO 10077-1 berechnet, diese beziehen sich auf eine Tür in der Abmessung von 1200x 2250mm.

*¹ Mit Rollenbändern EV1 silberfarbig oder RAL 9016 Verkehrsweiß

UNSERE VORTEILE

Individuelles Design, gehobene Sicherheit, Funktionalität, Qualität und Wärme bekommen Sie bei unseren Aluminium - Haustüren als Standard

Grundausstattung:

- RK SYSTEM EVO SERIE HST 75
- Hoch wärmegedämmte Aluminium-Haustür
- Beidseitig in der RK Standardfarbe
- Gesamtbautiefe 75 mm
- Hochwertige Aluminium-Sandwichfüllung dreifachverglast mit Wärmeschutzdreifachverglasung (Warme Kante) und Verbundsicherheitsglas, Stärk 44 mm Falzeinsatz
- 3-fach - Automatik Verriegelung, mit durchlaufender Schließleiste und verstellbaren Schließ-teilen aus Edelstahl
- Edelstahl Stoßgriff 600mm mit schrägen Stützen
- Drei zweiteilige 3D Dr. Hahn Türbänder Serie 4 RAL 9016 verkehrsweiß oder EV 1 silberfarbig
- BKS Profilzylinder mit Not - und Gefahrenfunktion inkl. fünf Schlüsseln
- Aluminium-Innendrucker auf Langschild RAL 9016 verkehrsweiß oder EV 1 silberfarbig
- Maß: min. 960 x 2000mm, max. 1150 x 2250 mm



ES 30
Stoßgriff Serie ES 30.600
mit 45 Grad Stütze
Edelstahl feinmatt poliert



ES 1100



ES 2601
Einlass Rundrosette
(außen) Edelstahl



ES 2641
Innendrucker auf Langschild
mit Rückholfeder
RAL 9016 oder EV1 silberfarbig



ES 2210
BKS Standard
Profilzylinder mit N+G
und inkl. 5 Schlüsseln



ES 2400-1
Dr. Hahn Aufsatztürband
Serie 4 (zweiteilig)
RAL 9016 oder EV1 silberfarbig

RK Aluminium - Haustüren werden nach höchsten Ansprüchen aufwendig pulverbeschichtet. Hierbei weißt RAL 9016 Verkehrsweiß eine Glanzgrad von 70 - 75% auf. Alle anderen RAL Farbtöne erreichen eine Glanzgrad von ca. 30%. Natürlich sind auch andere, nicht abgebildete RAL-Farben ebenfalls lieferbar.

Aktuelle Trendfarben bei uns auch als Standard.



RAL 9016 Verkehrsweiß



RAL 9006 Weißaluminium matt



RAL 7001 Silbergrau matt



RAL 9007 Graualuminium matt



RAL 7016 Anthrazitgrau matt



RAL 9016 Feinstruktur matt



Metallic Feinstruktur
Sparkling Iron



8077 Braun



RAL 6005 Mossgrün matt



RAL 3004 Purpurrot matt



Metallic Feinstruktur DB 703



RAL 7016 Feinstruktur matt



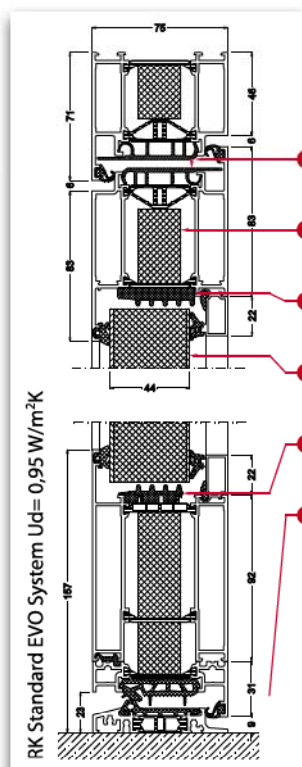
Graubraun Eisenglimmer
Feinstruktur matt



RAL 9005 Tiefschwarz
Feinstruktur matt

Achtung: Zwischen den gezeigten Farben im Katalog und der normalen Beschichtung können Farbabweichungen auftreten.

RK STANDARD



Energie-Spar-Elemente

- Spezial Dämmsteg
- Hoch wärmgedämmter PUR Schaum
- Falzdämmeinlage
- Hochwärmgedämmte Türfüllung 44mm
- Falzdämmeinlage
- Hochwärmgedämmte
Türschwelle mit Dämmteil

RK Standard (Glasfalzeinsatz)

- Türfüllung aus Aluminium 44mm Gesamtstärke
- 3-fach Wärmeschutzglas VSG 6mm/Ornamentscheibe/ Float 4mm mit warmer Kante Ug 0,7 W/m²K
- Ud-Wert = 0,95 W/m²K*

DIN LINKS



DIN RECHTS



Innenansicht



Außenansicht



Qualität

Standard Konstruktion *Detail*

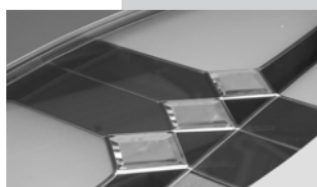


DESIGN
DESIGN
UND
QUALITÄT
QUALITÄT

ASOT

LAIK (LOOP / F.

THE WAX



ELEGANT STILVOLL

Neuheiten

NEUHEITEN

QUALITÄT, SICHERHEIT und WÄRME



Modell RK900 Exclusive

(beiseitig flügelüberdeckend)

Anwendungsbeispiel

- ES 60.600 Edelstahlstoßgriff
- vorne: VSG 33.1
- Mitte: Sandstrahlglas mit klaren Streifen
- hinten: Float beschichtet
- Nutfräsung außen
- Alu-Nox Applikation flächenbündig eingelassen außen
- Oberfläche: RAL 7016 Anthrazitgrau
Feinstruktur / Holzdekor Wenge
- Ud-Wert = 0,82 W/m2K*

Vergessen unmöglich!

Mein Schlüssel ist wortwörtlich immer zur Hand.



ekey home integra 2.0

ekey home integra ist die elegante Zutrittslösung, die direkt in das Türblatt, oder den Türrahmen, integriert werden kann. Funktionalität und edles Design wurden formvollendet verbunden. Ihr einzigartiger Fingerabdruck ist sicherer als jeder Schlüssel, der nicht entwendet oder verloren werden kann.



ekey: Europas Nr. 1 bei
Fingerprint
Zugangslösungen

Mehr als 160.000 zufriedene Kunden in über 70 Ländern

EXCLUSIVE

Neuheiten



MODEL RK 910 MIT SEITENTEIL





Bei den Serien RK Modern, Exclusive und Premium haben Sie eine breitgefächerte Auswahl von Stoßgriffen, die wir elegant auf die Füllung montieren.

Das Sortiment der Stoßgriffe finden Sie im Zubehörprogramm.



Modell RK910 Exclusive

(beiseitig flügelüberdeckend)

Anwendungsbeispiel

- ES 50.1200 Edelstahlstoßgriff
- vorne: VSG 33.1
- Mitte: Sandstrahlglas mit klarem Rand und klaren Streifen
- hinten: Float beschichtet
- Nutfräsung außen
- Alu-Nox Applikation flächenbündig eingelassen außen
- Oberfläche: RAL 7016 Anthrazitgrau matt / RAL 3004 Purpurrot matt
- Ud-Wert = 0,82 W/m²K*



Modell RK920 Exclusive

(beiseitig flügelüberdeckend)

Anwendungsbeispiel

- ES 60.1600 Edelstahlstoßgriff
- vorne: VSG 33.1
- Mitte: Sandstrahlglas mit klarem Rand
- hinten: Float beschichtet
- Oberfläche: DB 703 Metallic Feinstruktur / RAL 9016 Verkehrsweiß matt
- Fingerscanner e-key integra 2.0
- Ud-Wert = 0,79 W/m²K*



Modell RK850 Exclusive

(beiseitig flügelüberdeckend)

Anwendungsbeispiel

- ES 100.1600 Edelstahlstoßgriff
- vorne: VSG 33.1
- Mitte: Sandstrahlglas
- hinten: Float beschichtet
- Nutfräsung außen
- Alu-Nox Applikation flächenbündig eingelassen außen
- ES 3000 Alu-Nox Trittschutz
- Oberfläche: DB 703 Metallic Feinstruktur / RAL 9016 Verkehrsweiß glänzend
- Fingerscanner e-key integra 2.0
- Ud-Wert = 0,73 W/m²K*

Neu

Fingerscanner ekey integra 2.0 mit Bluetooth und App

Mit dem neuen Fingerscanner ekey integra AF/App erfüllen wir Ihnen den Wunsch nach mehr Komfort mittels Atminfinger und bequeme Programmierung über das neu entwickelte ekey Bluetooth App.

Die einfache Lösung einen Fingerscanner zu programmieren.



Modell RK700 Exclusive

(beiseitig flügelüberdeckend)

Anwendungsbeispiel

- ES 40.1800 Edelstahlstoßgriff
- Oberfläche: RAL 9016 Verkehrsweiß glänzend / Holzdekor Wenge
- Ud-Wert = 0,72 W/ m2K*



Modell RK720 Exclusive

(beiseitig flügelüberdeckend)

Anwendungsbeispiel

- ES 60.1600 Edelstahlstoßgriff
- Alu-Nox flächenbündig eingelassen außen
- ES 3400 Alu-Nox Kratzschutz ES eingelassen
- ES3000 Alu-Nox Trittschutz
- Oberfläche: DB 703 Metallic Feinstruktur / RAL 3004 Purpurrot matt
- Ud-Wert = 0,72 W/ m2K*



Modell RK710 Exclusive

(beiseitig flügelüberdeckend)

Anwendungsbeispiel

- ES 60.1600 Edelstahlstoßgriff
- Nutfräsung außen
- Oberfläche: DB 703 Metallic Feinstruktur / Holzdekor Kirsche dunkel
- Ud-Wert = 0,72 W/ m2K*

ELEGANT *stilvoll*

REPRÄSENTATIV

MODELL RK 720 EXCLUSIVE
MIT SEITENTEIL

ekey keypad



Neu

Bis zu 99 verschiedene Codes

Für alle Kunden, die ihre Eingangstür lieber mit einer Zahlenkombination statt eines Fingerscanners öffnen wollen, bietet ekey die Lösung: das **ekey home integra keypad** als Nummern-tastatur.



NEUHEITEN



Modell RK800 Exclusive

(beiseitig flügelüberdeckend)

Anwendungsbeispiel

- ES 50.1200 Edelstahlstoßgriff
- vorne: VSG 33.1
- Mitte: Sandstrahlglas mit klaren Streifen
- hinten: Float beschichtet
- Alu-Nox Applikation flächenbündig eingelassen außen
- Oberfläche : RAL 9016 Verkehrsweiß Feinstruktur / Metallic Feinstruktur DB703
- Ud-Wert = 0,80 W/ m2K*



Modell RK840 Exclusive

(beiseitig flügelüberdeckend)

Anwendungsbeispiel

- ES 230 Edelstahlstoßgriff „eingelassen“
- Oberfläche : RAL 9016 Verkehrsweiß glänzend / Holzdekor Wenge
- Ud-Wert = 0,72 W/ m2K*



MODERNE HAUSTÜREN

mit **viel** hergestellt



Modell RK860 Exclusive

(beiseitig flügelüberdeckend)

Anwendungsbeispiel

- ES 100.1600 Edelstahlstoßgriff
- vorne: VSG 33.1
- Mitte: Sandstrahlglas mit klarem Rand und klaren Streifen
- hinten: Float beschichtet
- Nutfräsung außen
- Alu-Nox Applikation flächenbündig eingelassen außen
- Oberfläche : RAL 7016 Feinstruktur / Holzdekor Kirsche dunkel
- Ud-Wert = 0,87 W/ m2K*

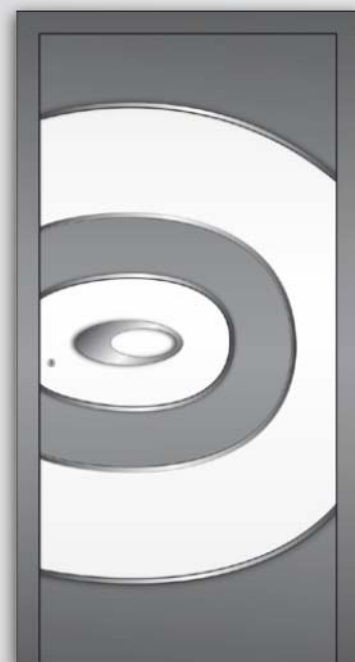


Modell RK870 Exclusive

(beiseitig flügelüberdeckend)

Anwendungsbeispiel

- ES 220 Edelstahlstoßgriff
- Nutfräsung außen
- Oberfläche : RAL 7016 Feinstruktur / RAL 3004 Purpurrot matt
- Ud-Wert = 0,72 W/ m2K*



Modell RK880 Exclusive

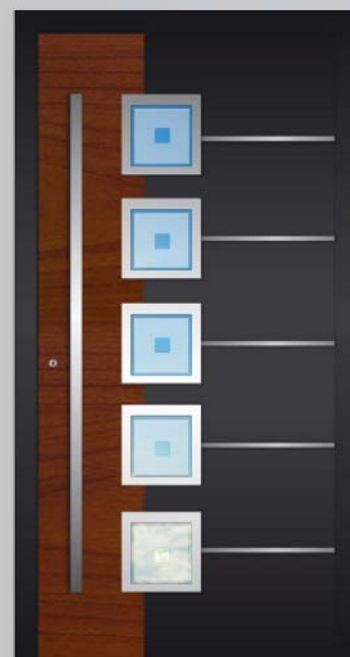
(beiseitig flügelüberdeckend)

Anwendungsbeispiel

- ES 240 Edelstahlstoßgriff
- Alu-Nox Applikation flächenbündig eingelassen außen
- Oberfläche: DB 703 Metallic Feinstruktur / RAL 9016 Verkehrsweiß glänzend
- Ud-Wert = 0,72 W/ m2K*

NEUHEITEN

Neuheiten



Modell RK830 Exclusive

(beiseitig flügelüberdeckend)

Anwendungsbeispiel

- ES 60.1600 Edelstahlstoßgriff
- vorne: VSG 33.1
- Mitte: Sandstrahlglas mit Motiv
- hinten: Float beschichtet
- Alu-Nox Applikation flächenbündig eingelassen außen
- Oberfläche: RAL 7016 Feinstruktur matt / Holzdekor Kirsche dunkel
- Ud-Wert = 0,76 W/ m2K*



DESIGN UND QUALITÄT TREFFEN AUF EINANDER ...

Unsere neue Modellreihe fasziniert durch die einzigartige Kombination aus Aluminium, Glas und Edelstahl. Die Edelstahlapplikationen sind wahlweise auch innen möglich.



Die handwerkliche perfekte Verarbeitung garantiert Ihnen, dass Sie auch nach Jahren noch genauso zufrieden sind, wie am ersten Tag.



Modell RK100 Modern

(einseitig flügelüberdeckend)

Anwendungsbeispiel

- ES 60.1600 Edelstahlstoßgriff
- vorne: VSG 33.1
- Mitte: Sandstrahlglas mit klaren Streifen
- hinten: Float beschichtet
- Alu-Nox Applikation aufgesetzt außen
- Oberfläche: RAL 9016 Verkehrsweiß
- Ud-Wert = 1,03 W/ m2K*



Modell RK110 Modern

(einseitig flügelüberdeckend)

Anwendungsbeispiel

- ES 50.1200 Edelstahlstoßgriff
- vorne: VSG 33.1
- Mitte: Sandstrahlglas mit klaren Streifen
- hinten: Float beschichtet
- Alu-Nox Applikation aufgesetzt außen
- Oberfläche: Folie 49233 Sienna Rosso
- Ud-Wert = 1,02 W/ m2K*



Modell RK120 Modern

(einseitig flügelüberdeckend)

Anwendungsbeispiel

- ES 90.600 Edelstahlstoßgriff
- vorne: VSG 33.1
- Mitte: WSG satinato
- hinten: Float beschichtet
- Alu-Nox Applikation flächenbündig eingelassen außen
- Oberfläche: RAL 9006 Weißaluminium matt
- Ud-Wert = 1,02 W/ m2K*



Modell RK130 Modern

(einseitig flügelüberdeckend)

Anwendungsbeispiel

- ES 60.1800 Edelstahlstoßgriff
- vorne: VSG 33.1
- Mitte: Sandstrahlglas mit klaren Streifen
- hinten: Float beschichtet
- Alu-Nox Applikation flächenbündig eingelassen außen
- Oberfläche: RAL 9016 Verkehrsweiß
- Ud-Wert = 1,04 W/ m2K*

repräsentativ
ELEGANT STILVOLL REPRÄSENTATIV

MODELL RK 130 MIT SEITENTEIL



TOP MODELL 2012

...ein echtes Schmuckstück.

SICHER UND STABIL

SICHER UND
stabil



Modell RK160 Modern

(einseitig flügelüberdeckend)

Anwendungsbeispiel

- ES 30.600 Edelstahlstoßgriff
- vorne: VSG 33.1
- Mitte: Sandstrahlglas mit klaren Streifen und Motiven
- hinten: Float beschichtet
- Nutfräsung außen
- Alu-Nox Applikation flächenbündig eingelassen außen
- Oberfläche: RAL 9016 Verkehrsweiß
- Ud-Wert = 1,02 W/ m2K*



Modell RK180 Modern

(einseitig flügelüberdeckend)

Anwendungsbeispiel

- ES 60.600 Edelstahlstoßgriff
- vorne: VSG 33.1
- Mitte: Sandstrahlglas mit klaren Streifen
- hinten: Float beschichtet
- Nutfräsung außen
- Alu-Nox Applikation ausgesetzt außen
- Fingerscanner: e-key integra 2.0
- Oberfläche: RAL 9016 Verkehrsweiß
- Ud-Wert = 1,02 W/ m2K*



Modell RK190 Modern

(einseitig flügelüberdeckend)

Anwendungsbeispiel

- ES 50.1200 Edelstahlstoßgriff
- vorne: VSG 33.1
- Mitte: Sandstrahlglas mit klaren Streifen und klarem Rand
- hinten: Float beschichtet
- Nutfräsung außen
- Alu-Nox Applikation aufgesetzt außen
- Oberfläche: RAL 9016 Verkehrsweiß
- Ud-Wert = 1,02 W/ m2K*



Modell RK150 Modern

(einseitig flügelüberdeckend)

Anwendungsbeispiel

- ES 150 Edelstahlstoßgriff eingelassen
- vorne: VSG 33.1
- Mitte: Sandstrahlglas mit klaren Streifen
- hinten: Float beschichtet
- Alu-Nox Applikation flächenbündig eingelassen außen
- Oberfläche: RAL 7016 Anthrazitgrau matt
- Ud-Wert = 1,02 W/ m2K*



Modell RK140 Modern

(einseitig flügelüberdeckend)

Anwendungsbeispiel

- ES 210.1400 Edelstahlstoßgriff
- vorne: VSG 33.1
- Mitte: Sandstrahlglas
- hinten: Float beschichtet
- Nutfräsung außen
- Alu-Nox Applikation aufgesetzt außen
- Oberfläche: RAL 7016 Anthrazitgrau matt
- Ud-Wert = 0,97 W/ m2K*



MODERNE HAUSTÜREN



Modell RK200 Modern

(einseitig flügelüberdeckend)

Anwendungsbeispiel

- ES 60.1400 Edelstahlstoßgriff
- vorne: VSG 33.1
- Mitte: Sandstrahlglas mit klarem Rand
- hinten: Float beschichtet
- Alu-Nox Applikation außen flächenbündig
- Oberfläche: DB 703 Metallic Feinstruktur
- Fingerscanner: e-key arte
- Ud-Wert = 0,98 W/ m2K*



DESIGN UND QUALITÄT

QUALITÄT



Modell RK170 Modern

(einseitig flügelüberdeckend)

Anwendungsbeispiel

- ES 60.1400 Edelstahlstoßgriff
- Alu-Nox Applikation flächenbündig eingelassen außen
- ES 3000 Alu-Nox Trittschutz
- Oberfläche: Folie 49237 Siena Noce
- Ud-Wert = 0,95 W/ m2K*



Modell RK210 Modern

(einseitig flügelüberdeckend)

Anwendungsbeispiel

- ES 40.1400 Edelstahlstoßgriff
- vorne: VSG 33.1
- Mitte: Sandstrahlglas
- hinten: Float beschichtet
- Nutfräsung außen
- Alu-Nox Applikation aufgesetzt außen
- Oberfläche: RAL 9016 Verkehrsweiß
- Ud-Wert = 0,98 W/ m2K*



Modell RK220 Modern

(einseitig flügelüberdeckend)

Anwendungsbeispiel

- ES 40.1400 Edelstahlstoßgriff
- vorne: VSG 33.1
- Mitte: Sandstrahlglas mit klaren Streifen
- hinten: Float beschichtet
- Nutfräsung außen
- Alu-Nox Applikation aufgesetzt außen
- Oberfläche: RAL 9016 Verkehrsweiß
- Ud-Wert = 0,98 W/ m2K*

energiesparende Haustüren

MODELL RK 200 MODERN
MIT SEITENTEIL



**Auch ganz individuelle Sonderanfertigungen sind für uns kein Problem.
Fragen Sie uns einfach.**

MIT VIEL LIEBE ZUM *Detail*



Modell RK240 Modern

(einseitig flügelüberdeckend)

Anwendungsbeispiel

- ES 60.1600 Edelstahlstoßgriff
- vorne: VSG 33.1
- Mitte: Sandstrahlglas mit klaren Streifen
- hinten: Float beschichtet
- Alu-Nox Applikationen aufgesetzt außen
- Oberfläche: RAL 7001 Silbergrau matt
- Ud-Wert = 1,02 W/ m2K*

MODELL RK 240 MIT SEITENTEIL



Auf Wunsch können wir auch Ihren Namen bzw. Ihre Hausnummer in das Glas sandstrahlen. Die Inox Applikationen sind mit einer speziellen Oberfläche behandelt, die das Anhaften unschöner Fingerabdrücke auf den Blechen verhindert.



HAUSTÜREN SO VIELFÄLTIG WIE DIE MENSCHEN DIE DORT WOHNEN ...



Modell RK230 Modern

(einseitig flügelüberdeckend)

Anwendungsbeispiel

- ES 50.1200 Edelstahlstoßgriff
- Vorne: VSG 33.1
- Mitte: Sandstrahlglas mit klarem Rand
- hinten: Float beschichtet
- Nutfräsung außen
- Alu-Nox Applikation aufgesetzt außen
- Oberfläche RAL 9016 Verkehrsweiß
- Ud-Wert = 0,97 W/ m2K*



Modell RK250 Modern

(einseitig flügelüberdeckend)

Anwendungsbeispiel

- ES 50.1200 Edelstahlstoßgriff
- vorne: VSG 33.1
- Mitte: Sandstrahlglas mit klaren Streifen
- hinten: Float beschichtet
- Alu-Nox Applikation aufgesetzt außen
- Oberfläche: RAL 7001 Silbergrau matt
- Ud-Wert = 1,03 W/ m2K*



Modell RK260 Modern

(einseitig flügelüberdeckend)

Anwendungsbeispiel

- ES 60.1600 Edelstahlstoßgriff
- vorne: VSG 33.1
- Mitte: Sandstrahlglas mit klaren Streifen
- hinten: Float beschichtet
- Nutfräsung außen
- Alu-Nox Applikation eingelassen außen
- Oberfläche: RAL 9016 Verkehrsweiß
- Ud-Wert = 1,02 W/ m2K*

Neu

Fingerscanner **ARTE** mit Steuereinheit **integra plus** in der Tür

Mit seiner eleganten Edelstahl Fingerführung wurde der ekey arte speziell für den optisch unaufdringlichen Einsatz auf die geringstmögliche Größe konstruiert. Ziel war es, dass sich der Fingerscanner dank seines minimalistischen Designs fast unsichtbar integriert.

- Programmieren ohne PC
- Speicher für bis zu 99 Finger
- Datenspeicherung bei Stromausfall
- Vorbereitetes Kabel-Stecksystem, kompatibel mit
- GU SecuryAutomatic mit A-Öffner
- Direkt in den Türflügel montiert



Modell RK270 Modern

(einseitig flügelüberdeckend)

Anwendungsbeispiel

- ES 60.800 Edelstahlstoßgriff
- vorne: VSG 33.1
- Mitte: Sandstrahlglas mit klaren Streifen
- hinten: Float beschichtet
- Alu-Nox Applikation flächenbündig eingelassen außen
- Oberfläche: RAL 9016 Verkehrsweiß
- Ud-Wert = 1,02 W/ m2K*



Modell RK280 Modern

(einseitig flügelüberdeckend)

Anwendungsbeispiel

- ES 60.800 Edelstahlstoßgriff
- vorne: VSG 33.1
- Mitte: Sandstrahlglas mit klaren Streifen
- hinten: Float beschichtet
- Nutfräsung außen
- Alu-Nox Applikation flächenbündig eingelassen außen
- Oberfläche: RAL 9007 Graualuminium matt
- Ud-Wert = 0,98 W/ m2K*



Modell RK290 Modern

(einseitig flügelüberdeckend)

Anwendungsbeispiel

- ES 40.1400 Edelstahlstoßgriff
- vorne: VSG 33.1
- Mitte: Sandstrahlglas mit klaren Streifen
- hinten: Float beschichtet
- Nutfräsung außen
- Oberfläche: RAL 3004 Purpurrot matt
- Ud-Wert = 0,97 W/ m2K*

repräsentativ
ELEGANT STILVOLL REPRÄSENTATIV

MODELL RK 290 MODERN
MIT SEITENTEIL



INDIVIDUELLES DESIGN

ENERGIESPAREND



Modell RK300 Modern

(einseitig flügelüberdeckend)

Anwendungsbeispiel

- ES 90.600 Edelstahlstoßgriff
- vorne: VSG 33.1
- Mitte: Sandstrahlglas mit klaren Streifen
- hinten: Float beschichtet
- Nutfräsung außen
- Oberfläche: DB 703 Metallic Feinstruktur
- Ud-Wert = 1,02 W/ m2K*

MODELL RK 300 MIT SEITENTEIL



SCHLICHTE FORM – TOLLE *Optik*

...mit viel Liebe zum *Detail*



Die Farbe der Glasapplikation kann frei gewählt werden.
Fragen Sie einfach Ihren Fachhändler

DESIGN UND QUALITÄT

DESIGN UND
Qualität



Modell RK350 Modern

(einseitig flügelüberdeckend)

Anwendungsbeispiel

- ES 200.1600 Edelstahlstoßgriff
- vorne: VSG 33.1
- Mitte: Sandstrahlglas mit klarem Rand
- hinten: Float beschichtet
- Nutfräsung außen
- Oberfläche: RAL 7016 Anthrazitgrau matt
- Ud-Wert = 0,98 W/ m2K*



Modell RK330 Modern

(einseitig flügelüberdeckend)

Anwendungsbeispiel

- ES 60.1600 Edelstahlstoßgriff
- Nutfräsung außen
- ES 3000 Alu-Nox Trittschutz
- Oberfläche: RAL 7016 Anthrazitgrau matt
- Ud-Wert = 0,95 W/ m2K*

Wir bieten Ihnen einen großen Gestaltungsspielraum, um Ihre individuellen Wünsche zu verwirklichen.

MODERNE HAUSTÜREN

Modell RK320 Modern

(einseitig flügelüberdeckend)

Anwendungsbeispiel

- ES 60.1600 Edelstahlstoßgriff
- vorne: VSG 33.1
- Mitte: Sandstrahlglas mit buntem Rand
- hinten: Float beschichtet
- Nutfräsung außen
- Oberfläche: RAL 9016 Verkehrsweiß
- Ud-Wert = 1,02 W/ m2K*



Modell RK310 Modern

(einseitig flügelüberdeckend)

Anwendungsbeispiel

- ES 60 800 Edelstahlstoßgriff
- vorne: VSG 33.1
- Mitte: Sandstrahlglas mit klaren Streifen und buntem Rand
- hinten: Float beschichtet
- Nutfräsung außen
- ES 3000 Alu-Nox Trittschutz
- Oberfläche: RAL 9016 Verkehrsweiß
- Ud-Wert = 1,02 W/ m2K*



SICHER UND STABIL

SICHER UND
stabil



Modell RK340 Modern

(einseitig flügelüberdeckend)

Anwendungsbeispiel

- ES 30.600 Edelstahlstoßgriff
- vorne: VSG 33.1
- Mitte: Sandstrahlglas mit klaren Streifen
- hinten: Float beschichtet
- Nutfräsung außen
- ES 3000 Alu-Nox Trittschutz
- Oberfläche: RAL 9016 Verkehrsweiß
- Ud-Wert = 1,02 W/ m2K*



Modell RK360 Modern

(einseitig flügelüberdeckend)

Anwendungsbeispiel

- ES 30.600 Edelstahlstoßgriff
- vorne: VSG 33.1
- Mitte: Sandstrahlglas mit klarem Rand
- hinten: Float beschichtet
- Nutfräsung außen
- Oberfläche: RAL 7016 Anthrazitgrau matt
- Ud-Wert = 1,02 W/ m2K*



Modell RK380 Modern

(einseitig flügelüberdeckend)

Anwendungsbeispiel

- ES 60.1600 Edelstahlstoßgriff
- vorne: VSG 33.1
- Mitte: Sandstrahlglas mit klarem Rand
- hinten: Float beschichtet
- Nutfräsung außen
- Oberfläche: RAL 9016 Verkehrsweiß
- Ud-Wert = 0,97 W/ m2K*



Modell RK370 Modern

(einseitig flügelüberdeckend)

Anwendungsbeispiel

- ES 30.600 Edelstahlstoßgriff
- vorne: VSG 33.1
- Mitte: Sandstrahlglas
- hinten: Float beschichtet
- Nutfräsung außen
- Oberfläche: RAL 7001 Silbergrau matt
- Ud-Wert = 1,02 W/ m2K*



Modell RK390 Modern

(einseitig flügelüberdeckend)

Anwendungsbeispiel

- ES 30.600 Edelstahlstoßgriff
- vorne: VSG 33.1
- Mitte: Sandstrahlglas
- hinten: Float beschichtet
- Nutfräsung außen
- Oberfläche: RAL 9016 Verkehrsweiß
- Ud-Wert = 0,98 W/ m2K*



**Die hochwertige Detailverarbeitung gibt Ihrer Haustür
eine individuelle Note.**

ENERGIESPAREND



Modell RK420 Modern

(einseitig flügelüberdeckend)

Anwendungsbeispiel

- ES 30.600 Edelstahlstoßgriff
- vorne: VSG 33.1
- Mitte: Sandstrahlglas
- hinten: Float beschichtet
- Oberfläche: Folie 49240 Winchester
- Ud-Wert = 1,02 W/ m²K*



Modell RK400 Modern

(einseitig flügelüberdeckend)

Anwendungsbeispiel

- ES 30.600 Edelstahlstoßgriff
- vorne: VSG 33.1
- Mitte: Sandstrahlglas mit klarem Rand
- hinten: Float beschichtet
- Nutfräsung außen
- Oberfläche: RAL 9016 Verkehrsweiß
- Ud-Wert = 0,98 W/ m²K*

Sie legen bei der Wahl Ihrer Haustür großen Wert auf natürliches Aussehen? Moderne, folienbeschichtete Haustüren in Holzoptik trotzen jeder Wittersituation. Schön und absolut wartungsfrei.

einfach aber *toll*



Modell RK440 Modern

(einseitig flügelüberdeckend)

Anwendungsbeispiel

- ES 200.1600 Edelstahlstoßgriff
- vorne: VSG 33.1
- Mitte: Sandstrahlglas mit klarem Rand
- hinten: Float beschichtet
- ES 3200 Alu-Nox Trittschutz
- Oberfläche: RAL 9016 Verkehrsweiß
- Ud-Wert = 0,97 W/ m2K*



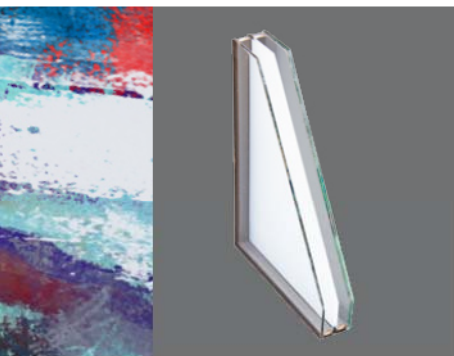
Modell RK410 Modern

(einseitig flügelüberdeckend)

Anwendungsbeispiel

- ES 30.600 Edelstahlstoßgriff
- vorne: VSG 33.1
- Mitte: Sandstrahlglas mit klaren Streifen
- hinten: Float beschichtet
- Oberfläche: Folie 49240 Winchester
- Ud-Wert = 1,03 W/ m2K*





Modell RK430 Modern

(einseitig flügelüberdeckend)

Anwendungsbeispiel

- ES 30.600 Edelstahlstoßgriff
- vorne: VSG 33.1
- Mitte: Sandstrahlglas
- hinten: Float beschichtet
- Oberfläche: Folie 49233 Sienna Rosso
- Ud-Wert=0,98 W/ m2K*



Alle Türen sind mit einer 3-fach-Verglasung
VSG6/ ORNAMENT4/ WSG4 mit Glasdistanzhalter ausgestattet



Modell RK470 Modern

(einseitig flügelüberdeckend)

Anwendungsbeispiel

- ES 30.600 Edelstahlstoßgriff
- vorne: VSG 33.1
- Mitte: Sandstrahlglas mit klarem Rand
- hinten: Float beschichtet
- Alu-Nox Applikation flächenbündig eingelassen außen
- Oberfläche: RAL 7016 Anthrazitgrau matt
- Ud-Wert = 1,03 W/ m2K*



Modell RK480 Modern

(einseitig flügelüberdeckend)

Anwendungsbeispiel

- ES 30.600 Edelstahlstoßgriff
- vorne: VSG 33.1
- Mitte: Sandstrahlglas mit klarem Rand
- hinten: Float beschichtet
- Alu-Nox Applikation flächenbündig eingelassen außen
- Oberfläche: RAL 9016 Verkehrsweiß
- Ud-Wert = 1,02 W/ m2K*



Modell RK450 Modern

(einseitig flügelüberdeckend)

Anwendungsbeispiel

- ES 60.1600 Edelstahlstoßgriff
- Fingerscanner: e-key integra 2.0
- Oberfläche: RAL 9006 Weißaluminium matt
- Ud-Wert = 0,95 W/ m2K*

ELEGANT *stilvoll*

REPRÄSENTATIV

MODELL RK 470 MODERN
MIT SEITENTEIL



Stoßgriff ES 210.1200





Neuheiten

DESIGN UND QUALITÄT

QUALITÄT

Modell RK2100 Standard

(Glasfalzeinsatz)

Anwendungsbeispiel

- ES 30.600 Edelstahlstoßgriff
- vorne: VSG 33.1
- Mitte: Sandstrahlglas mit klarem Rand
- hinten: Float beschichtet
- Nutfräsung außen
- Oberfläche: RAL 6005 Moosgrün matt
- Ud-Wert = 1,1 W/ m2K*



Modell RK2200 Modern

(einseitig flügelüberdeckend)

Anwendungsbeispiel

- ES 100.800 Edelstahlstoßgriff
- vorne: VSG 33.1
- Mitte: Sandstrahlglas mit klaren Streifen
- hinten: Float beschichtet
- Ornamentrahmen außen
- Oberfläche: Holzdekor Mahagoni
- Ud-Wert = 0,97 W/ m2K*



Modell RK2300 Modern

(einseitig flügelüberdeckend)

Anwendungsbeispiel

- ES 110.600 Edelstahlstoßgriff
- vorne: VSG 33.1
- Mitte: Sandstrahlglas
- hinten: Float beschichtet
- Ornamentrahmen nur außen
- Nutfräsung außen
- Oberfläche: Holzdekor Wenge
- Ud-Wert = 1,02 W/ m2K*



Modell RK2000 Modern

(einseitig flügelüberdeckend)

Anwendungsbeispiel

- ES 30.600 Edelstahlstoßgriff
- vorne: VSG 33.1
- Mitte: Sandstrahlglas
- hinten: Float beschichtet
- Nutfräsung außen
- Oberfläche: Holzdekor Nussbaum
- Ud-Wert = 1,02 W/ m2K*

energiesparende Haustüren

MODELL RK 2100 MODERN
MIT SEITENTEIL



DIE KLASSISCHEN MODELLE ...

NEUHEITEN



Modell RK640 Standard

(Glasfalzeinsatz)

Anwendungsbeispiel

- ES 30.600 Edelstahlstoßgriff
- vorne: VSG 33.1
- Mitte: Sandstrahlglas mit klaren Streifen und Alu-Nox Rahmen
- hinten: Float beschichtet
- Oberfläche: RAL 7016 Feinstruktur matt
- Ud-Wert = 1,13 W/ m²K*



Modell RK650 Standard

(Glasfalzeinsatz)

Anwendungsbeispiel

- ES 30.600 Edelstahlstoßgriff
- vorne: VSG 33.1
- Mitte: Sandstrahlglas mit klaren Streifen und Alu-Nox Rahmen
- hinten: Float beschichtet
- Oberfläche: RAL 7016 Feinstruktur matt
- Ud-Wert = 1,13 W/ m²K*



Optional können Sie jede Haustür
mit mehr Sicherheit ausrüsten

GLAS MIT ALU NOX...

Modell RK670 Standard

(Glasfalzeinsatz)

Anwendungsbeispiel

- ES 30.600 Edelstahlstoßgriff
- vorne: VSG 33.1
- Mitte: Sandstrahlglas mit klaren Motiven und Alu-Nox Rahmen
- hinten: Float beschichtet
- Oberfläche: RAL 7016 Feinstruktur matt
- Ud-Wert = 1,13 W/ m2K*



Modell RK660 Standard

(Glasfalzeinsatz)

Anwendungsbeispiel

- ES 30.600 Edelstahlstoßgriff
- vorne: VSG 33.1
- Mitte: Sandstrahlglas mit klaren Motiven und Alu-Nox Rahmen
- hinten: Float beschichtet
- Oberfläche: RAL 7016 Feinstruktur matt
- Ud-Wert = 1,13 W/ m2K*

Faszination Glas...

Modell RK600 Standard

Anwendungsbeispiel

- ES 30.600 Edelstahlstoßgriff
- vorne: VSG 33.1
- Mitte: Sandstrahlglas mit klaren Motiven
- hinten: Float beschichtet
- Oberfläche: RAL 9016 Verkehrsweiß
- Ud-Wert = 1,13 W/ m2K*



Modell RK610 Standard

Anwendungsbeispiel

- ES 30.600 Edelstahlstoßgriff
- vorne: VSG 33.1
- Mitte: Sandstrahlglas mit klaren Streifen
- hinten: Float beschichtet
- Oberfläche: RAL 9016 Verkehrsweiß
- Ud-Wert = 1,13 W/ m2K*



ALUMINIUM - GANZGLAS - HAUSTÜREN

sind mit einer Wärmeschutz Ug 0,7 Dreifachverglasung ausgestattet.

Hier handelt es sich um Klar-Glas (Float) innen, das im Glaszwischenraum mittels Sandstrahlverfahren matte grafische Elemente aufgebracht bekommt und/oder Edelstahlflächen im Glaszwischenraum versehen werden können. Von außen ist ein VSG Verbundsicherheitsglas platziert.



Modell RK620 Standard

Anwendungsbeispiel

- ES 30.600 Edelstahlstoßgriff
- vorne: VSG 33.1
- Mitte: Sandstrahlglas mit klaren Motiven
- hinten: Float beschichtet
- Oberfläche: RAL 9016 Verkehrsweiß
- Ud-Wert = 1,13 W/ m2K*

**Modell RK500 Standard**

Anwendungsbeispiel

- ES 30.600 Edelstahlstoßgriff
- vorne: VSG 33.1
- Mitte: Sandstrahlglas
- hinten: Float beschichtet
- Oberfläche: RAL 9016 Verkehrsweiß
- Ud-Wert = 1,13 W/ m2K*

**Modell RK520 Standard**

Anwendungsbeispiel

- Mit geteilten Konstruktionssprossen 90mm
- ES 30.600 Edelstahlstoßgriff
- vorne: VSG 33.1
- Mitte: Sandstrahlglas
- hinten: Float beschichtet
- Oberfläche: RAL 9016 Verkehrsweiß
- Ud-Wert = 1,13 W/ m2K*

**Modell RK630 Standard**

Anwendungsbeispiel

- ES 30.600 Edelstahlstoßgriff
- vorne: VSG 33.1
- Mitte: Sandstrahlglas mit klaren Streifen und Motiven
- hinten: Float beschichtet
- Oberfläche: RAL 9016 Verkehrsweiß
- Ud-Wert = 1,13 W/ m2K*

**Modell RK510 Standard**

Anwendungsbeispiel

- Mit geteilten Konstruktionssprossen 90mm
- ES 30.600 Edelstahlstoßgriff
- vorne: VSG 33.1
- Mitte: Sandstrahlglas
- hinten: Float beschichtet
- Oberfläche: RAL 9016 Verkehrsweiß
- Ud-Wert = 1,13 W/ m2K*

**Modell RK530 Standard**

Anwendungsbeispiel

- Mit geteilten Konstruktionssprossen 90mm
- ES 30.600 Edelstahlstoßgriff
- vorne: VSG 33.1
- Mitte: Sandstrahlglas
- hinten: Float beschichtet
- Oberfläche: RAL 9016 Verkehrsweiß
- Ud-Wert = 1,13 W/ m2K*

Faszination Glas...

Alle Haustürmodelle erhalten Sie mit Seitenteilen und Oberlichtern.

- Variante 1 : Motivverglasung
- Variante 2 : Klarglasverglasung
- Variante 3 : Ornamentverglasung

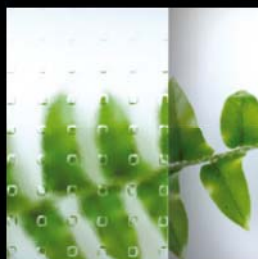
Alle Seitenteile sind mit einer Wärmeschutz WSG 0,7 Dreifachverglasung ausgestattet. WSG 4mm / Variante 1- 2- 3- 4 mm / VSG 4 mm mit Glasdistanzhalter (warme Kante). Seitenteile: feststehend, schloss - und/oder bandseitig, maximale Breite 1400 mm

Ornamentverglasung:

Sondergläser wie Abbildung,
Ornamentgläser wahlweise



Chinchilla weiß



Mastercarre weiß



Masterpoint



Sandstrahlglas



Master Ligne

SEITENTEILE UND OBERLICHTER:



RK10



RK20



RK80



RK90

Seitenteile



RK30



RK40



RK50



RK60



RK70



RK100



RK 101



RK 102



RK 103



RK 104

ALLE RK - HAUSTÜRMODELLE AUF EINEN BLICK :



RK100



RK110



RK120



RK130



RK140



RK150



RK160



RK170



RK180



RK190



RK200



RK210



RK220



RK230



RK240

Elegant...



RK250



RK260



RK270



RK280



RK290



RK300



RK310



RK320



RK330



RK340



RK350



RK360



RK370



RK380



RK390

Modern...

ALLE RK - HAUSTÜRMODELLE AUF EINEN BLICK :



RK400



RK410



RK420



RK430



RK440



RK450



RK470



RK480



RK640



RK650



RK660



RK670



RK700



RK710



RK720

Sicher...



RK800



RK830



RK840



RK850



RK860



RK870



RK880



RK900



RK910



RK920



RK2000



RK2100



RK2200



RK2300

Stabil...

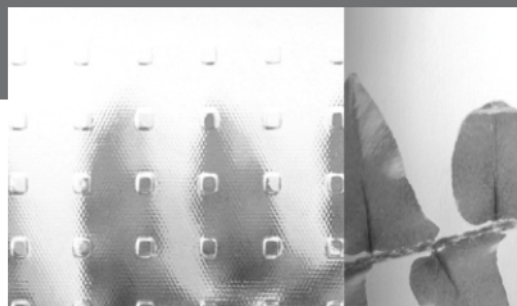
DESIGN
DESIGN
UND
QUALITÄT
QUALITÄT



TRENDFARBEN



VERGLASUNGEN



ZUBEHÖR



FÜR MEHR

Komfort...

14 Trendfarben als Standardfarben



RAL 9016 Verkehrsweiß



RAL 9006 Weißaluminium
matt



RAL 7001 Silbergrau matt



RAL 9007 Graualuminium
matt



8077 Braun



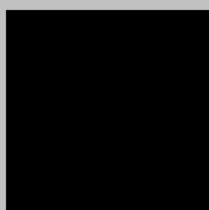
RAL 6005 Mossgrün matt



RAL 3004 Purpurrot matt



Metallic Feinstruktur DB 703



RAL 9005 Tiefschwarz
Feinstruktur matt



Metallic Feinstruktur
Sparkling Iron



Graubraun Eisenglimmer
Feinstruktur matt



RAL 9016 Feinstruktur matt



RAL 7016 Anthrazitgrau
matt



RAL 7016 Feinstruktur
matt

AKTUELLE TRENDFARBEN BEI UNS AUCH ALS STANDARD.

RK Aluminium Haustüren werden unter höchsten Ansprüchen aufwändig pulverbeschichtet.

RAL 9016 Verkehrsweiß (Glanzgrad ca. 70% bis 75 %) alle anderen RAL Farbtöne haben einen Glanzgrad von ca. 30 %. Natürlich sind alle anderen RAL-Farben ebenfalls lieferbar.

Holzdekorfarben*

Folienbeschichtung*



HD Wenge



HD Kirsche dunkel



HD Nussbaum



HD Golden Oak



HD Kirsche hell



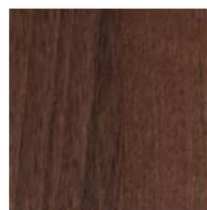
HD Mahagoni



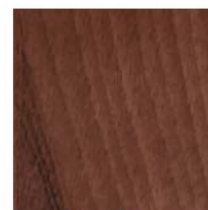
HD Eiche hell



HD Eiche Antik hell



Siena Noce 49237



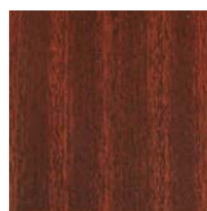
Siena Rosso 49233



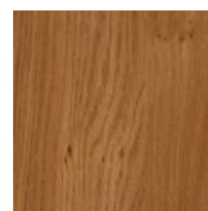
Nussbaum 2178007-167



Golden Oak 2178001-167



Mahagoni 2097013-167



Winchester 49240

Sie legen bei der Wahl Ihrer Haustür großen Wert auf natürliches Aussehen?

Moderne folienbeschichtete Haustüren in Holz-optik trotzen jeder Wettersituation. Schön und absolut wartungsfrei. Eine Auswahl an unseren Standardfolien sehen Sie hier aufgeführt, zu weiteren Folien fragen Sie uns einfach.

*gegen Aufpreis

RK STOSSGRIFFE :

ES 40

Stoßgriff Serie ES 40 (gerade Stützen) Edelstahl feinmatt poliert

ES 40.600	30 mm x 600mm
ES 40.800	30 mm x 800mm
ES 40.1000	30 mm x 1000mm
ES 40.1200	30 mm x 1200mm
ES 40.1400	30 mm x 1400mm
ES 40.1600	30 mm x 1600mm
ES 40.1800	30 mm x 1800mm



ES 50

Stoßgriff Serie ES 50 (zur Seite gebogen) Edelstahl feinmatt poliert

ES 50.600	30 mm x 600mm
ES 50.1000	30 mm x 1000mm
ES 50.1200	30 mm x 1200mm



ES 55

Stoßgriff Serie ES 55 (gerade nach vorn) Edelstahl feinmatt poliert

ES 55.600	30 mm x 600mm
ES 55.1600	30 mm x 1600mm



ES 70

Stoßgriff Serie ES 70 (45 Grad Stützen) Edelstahl feinmatt poliert

ES 70.600	40 x 10 x 600mm
ES 70.800	40 x 10 x 800mm
ES 70.1000	40 x 10 x 1000mm
ES 70.1200	40 x 10 x 1200mm
ES 70.1400	40 x 10 x 1400mm
ES 70.1600	40 x 10 x 1600mm
ES 70.1800	40 x 10 x 1800mm



ES 80

Stoßgriff Serie ES 80 (Endstützen) Edelstahl feinmatt poliert

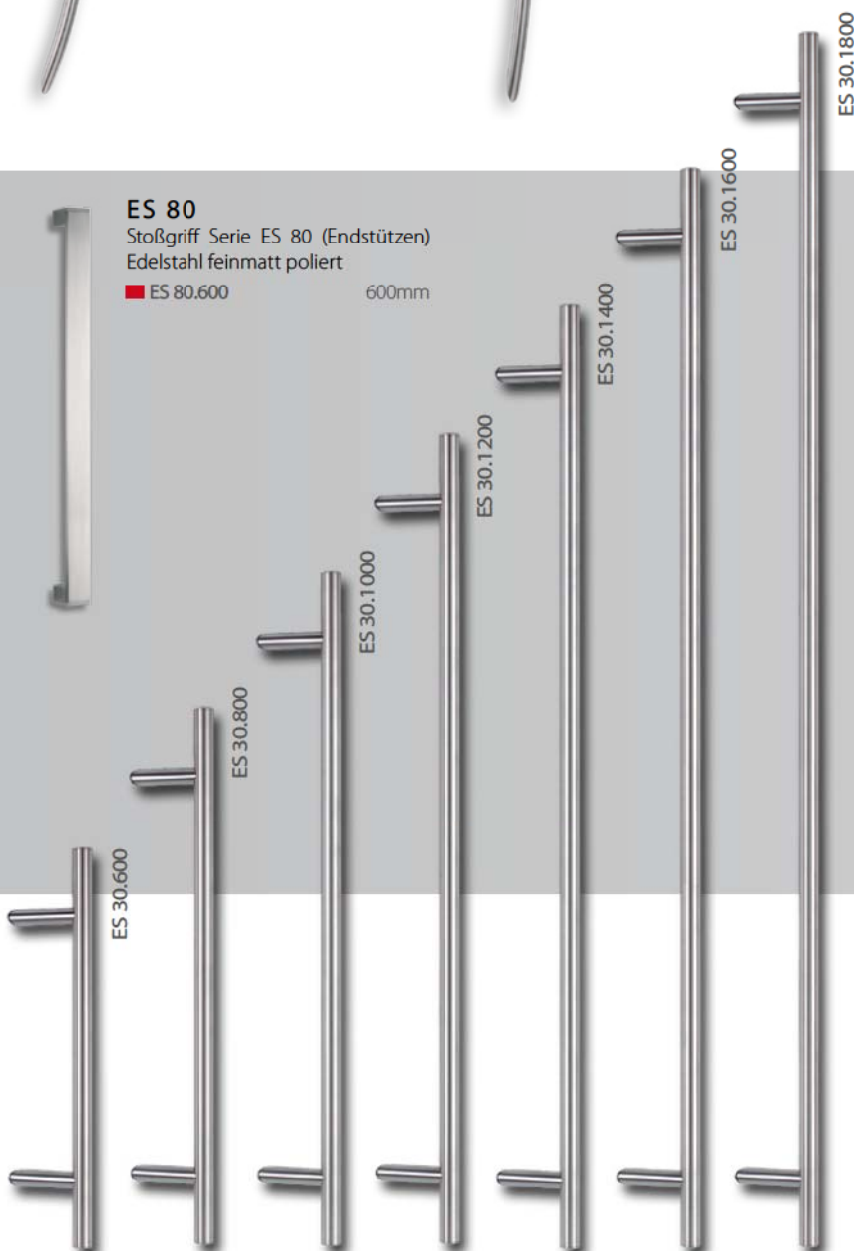
ES 80.600	600mm
-----------	-------



ES 30

Stoßgriff Serie ES 30 (45 Grad Stützen) Edelstahl feinmatt poliert

ES 30.600	30 mm x 600mm
ES 30.800	30 mm x 800mm
ES 30.1000	30 mm x 1000mm
ES 30.1200	30 mm x 1200mm
ES 30.1400	30 mm x 1400mm
ES 30.1600	30 mm x 1600mm
ES 30.1800	30 mm x 1800mm



ES 150 Edelstahlstoßgriff
eingelassen**ES 220** Edelstahlstoßgriff**ES 230** Edelstahlstoßgriff
eingelassen**ES 240** Edelstahlstoßgriff**ES 90**Stoßgriff Serie ES 90 (nach vorn ge-
bogen) Edelstahl feinmatt poliert

■ ES 90.600 600mm

**ES 60**Stoßgriff Serie ES 60 (gerade
Stützen) Edelstahl feinmatt poliert

■ ES 60.600	40 x 10 x 600mm
ES 60.800	40 x 10 x 800mm
ES 60.1000	40 x 10 x 1000mm
ES 60.1200	40 x 10 x 1200mm
ES 60.1400	40 x 10 x 1400mm
ES 60.1600	40 x 10 x 1600mm
ES 60.1800	40 x 10 x 1800mm

**ES 110**Stoßgriff Serie ES 110 (45 Grad
Stützen) Edelstahl feinmatt poliert

■ ES 110.600	600mm
ES 110.800	800mm
ES 110.1000	1000mm
ES 110.1200	1200mm
ES 110.1400	1400mm
ES 110.1600	1600mm
ES 110.1800	1800mm

**ES 200**Edelstahl/Jatobe Stoßgriff ES 200
(geraden Stützen)

■ ES 200.800	800mm
ES 200.1200	1200mm
ES 200.1600	1600mm

**ES 120**Stoßgriff Serie ES 120 Edelstahl fein-
matt poliert

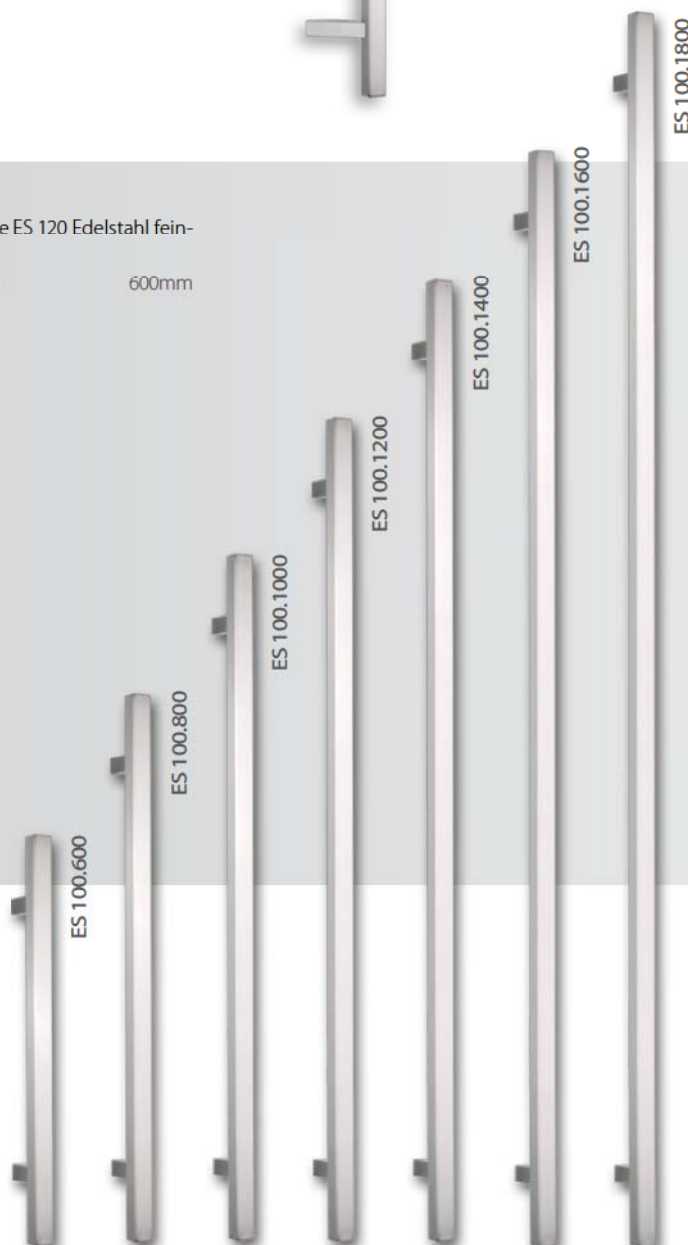
■ ES 120.600 600mm

**ES 210**Edelstahl/Jatobe Stoßgriff ES 200
(45 Grad Stützen)

■ ES 200.800	800mm
ES 200.1200	1200mm
ES 200.1600	1600mm

**ES 100**Stoßgriff Serie ES 100
(geraden Stützen)
Edelstahl feinmatt poliert

■ ES 100.600	600mm
ES 100.800	800mm
ES 100.1000	1000mm
ES 100.1200	1200mm
ES 100.1400	1400mm
ES 100.1600	1600mm
ES 100.1800	1800mm



ZUBEHÖR:

Für mehr Komfort und Sicherheit bieten wir Ihnen optional weiteres Zubehör für Ihre Aluminium Haustür an.



ES 2610
Edelstahl Sicherheits
PZ Rosette mit Kernziehschutz
„eckig“



ES 2615
Edelstahl Sicherheits
PZ Rosette mit Kernziehschutz
„oval“



ES 2618
Edelstahl Sicherheits
PZ Rosette mit Kernziehschutz
„rund“



ES 3300
Alu Nox Kratzerschutz
„halbrund“
ausen eingelassen



ES 3400
Alu Nox Kratzerschutz
„eckig“
ausen eingelassen



ES 2640
Innendrücker auf Langschild
mit Rückholfeder
weiß oder silberfarbig



ES 2680
Innendrücker auf Ovalrosette
mit Rückholfeder
Edelstahl



ES 2620
Innendrücker auf Langschild
mit Rückholfeder
Edelstahl



ES 2630
Außenstoßgriff Paris auf
Langschild mit Kernziehschutz
Edelstahl



ES 2100
Elektrischer Türöffner
mit Tagesentriegelung



ES 2400-1
Dr. Hahn Türband Serie 4
2-teilig, weiß oder silberfarbig



ES 2400
Dr. Hahn 3-teiliges Rollenband
RAL 9016 weiß oder
EV1 silberfarbig



ES 2440
3-teiliges Dr. Hahn VL-Band
EV1 silberfarbig



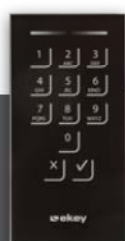
ES 2200
BKS Janus
Sicherheitsprofilzylinder mit
Sicherungskarte gemäß DIN
EN 1303 und DIN 18252



ES 2300
GU OTS 634 Obentürschließer
mit Gleitschiene und
Feststellung RAL 9016 weiß,
EV1 silberfarbig oder
RAL 8077 braun



Briefkastenanlagen
Zur Montage im Seitenteil.
Je nach Wunsch des Kunden.
BK-Anlagen auf Anfrage.



ES 2020
ekey Keypad
schwarz oder weiß



ES 2010
ekey Fingerscanner ARTE neu
incl. Integra plus Steuereinheit
Edelstahl



ES 2000
ekey Fingerscanner INTEGRA 2.0
incl. Steuereinheit
Edelstahl



ES 3100
Sockelblech Inox Aluminium
„runde Ausschnitte“



ES 3200
Sockelblech Inox Aluminium
„quadratische Ausschnitte“

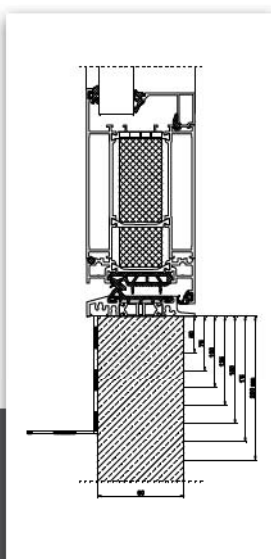


ES 3000
Sockelblech Inox Aluminium
glatt

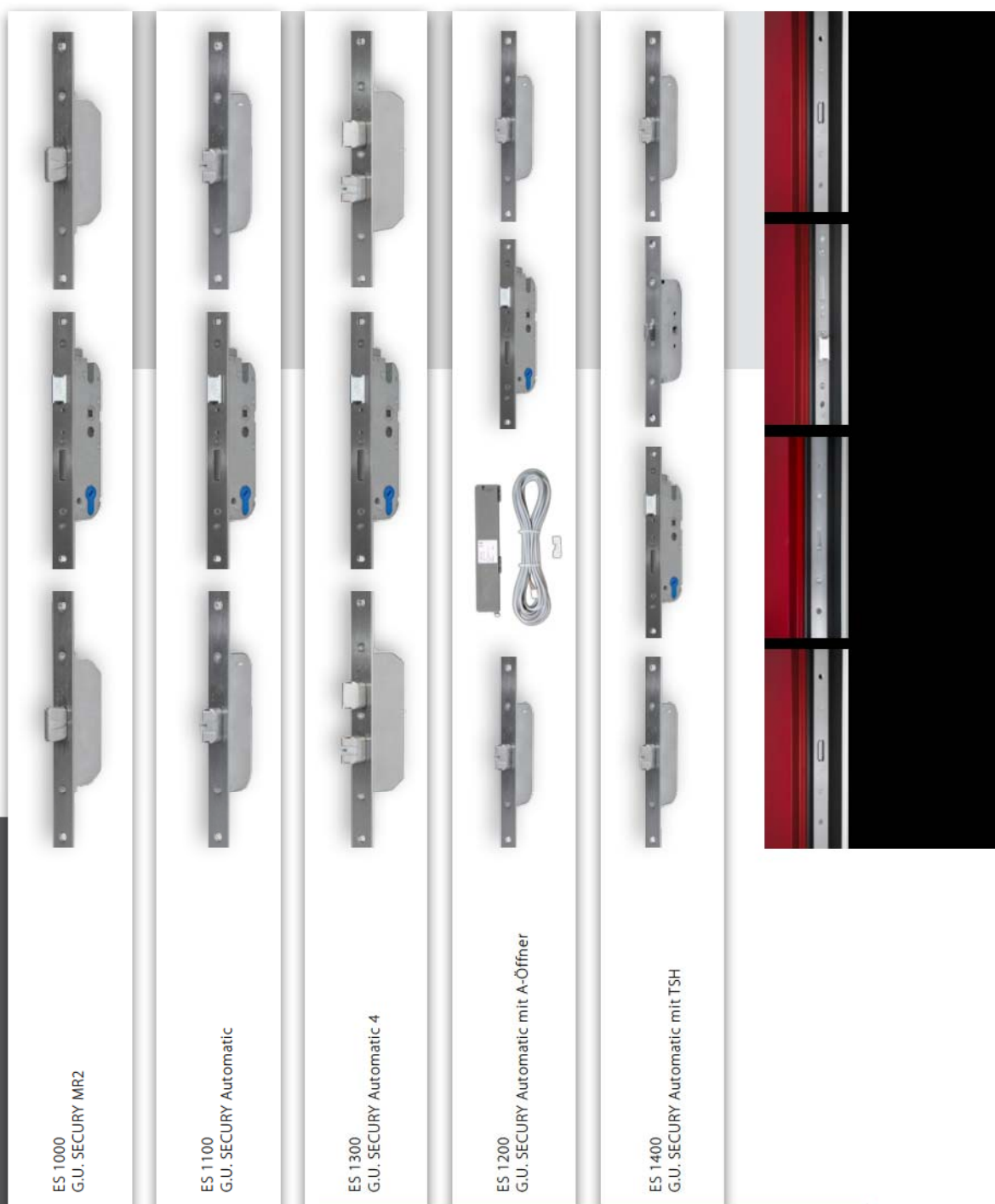
G.U.-Security

G.U.-SECURITY Automatics schafft automatisch Sicherheit:

Einfach Tür zuziehen-automatisch, ohne abzuschließen, tritt die Mehrfachverriegelung mit 20 mm Ausschluss in Kraft. Zwei Fallenriegel werden automatisch zu Riegeln und sind gegen Zurückdrücken blockiert. Gerade heute ein entscheidender technischer Fortschritt in perfekter Sicherheitsausstattung von Eingangstüren.



ES 5000
Neubaubodenschwelle
je nach Bedarf schneiden
wir Ihnen die Schwelle zu.



ES 1000
G.U. SECURITY MR2

ES 1100
G.U. SECURITY Automatic

ES 1300
G.U. SECURITY Automatic 4

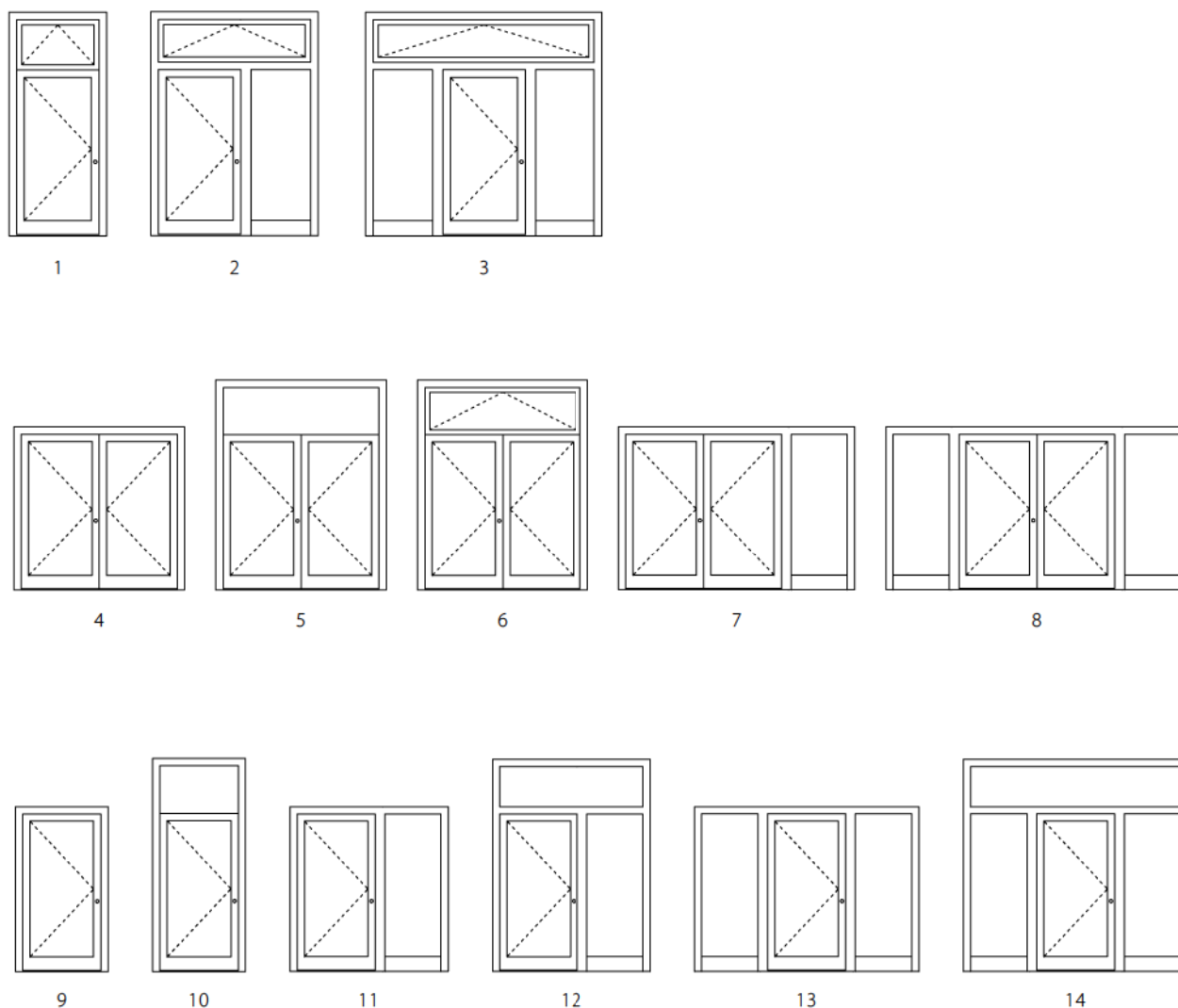
ES 1200
G.U. SECURITY Automatic mit A-Öffner

ES 1400
G.U. SECURITY Automatic mit TSH

KONSTRUKTION

Konstruktion

Hier geben wir Ihnen einen Überblick über mögliche Konstruktionen.



- Farbabweichungen sind drucktechnisch bedingt
- Die Innenansicht weicht von der Außenansicht ab.
- Die abgebildeten Modelle enthalten teilweise Sonderausstattungen.
- Alle in diesem Katalog veröffentlichten Bilder sind urheberrechtlich geschützt und dürfen ohne schriftlicher Genehmigung nicht nachgedruckt oder anderweitig verwendet werden.
- Technische Änderungen sowie Modell- und Programmänderungen behalten wir uns jederzeit vor.
- Irrtümer, Satz- und Druckfehler behalten wir uns vor und können vorkommen.
- Bei weiteren Fragen berät Sie Ihr Fachhändler gerne und kompetent.



serie BK Hantören

Ihr Fachhändler:

